

08

Jun
2010

Vivre

À NEUILLY

Le magazine officiel de la ville de Neuilly-sur-Seine

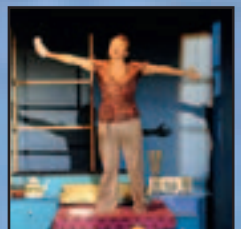
LES NEUILLÉENS EN VACANCES



ENTREPRISES ET TALENTS
Les « talents
de Neuilly » se
mobilisent



PORTRAIT
Hommage
Maurice Herzog



LES RENDEZ-VOUS
DE LA SAISON



NEUILLY-SUR-SEINE

ON PLONGE À NEUILLY DEPUIS 40 ANS !

Eh oui ! Le 3 juillet, l'association Saint-Pierre de Neuilly (ASPN) fêtera ses 40 ans. Évidemment, quand on dit « plongée sous-marine », on pense au film « Le grand bleu », à des mers lointaines et profondes et pas forcément à Neuilly... Eh bien pourtant, le jeudi soir, au Centre aquatique de Neuilly, c'est possible !

« C'est tout simple, affirme Hervé Coulange, le président de la section plongée, il vous suffit de venir à la piscine un jeudi à 19h30, sans rendez-vous, avec votre masque et vos palmes ! » (Si vous n'en avez pas, le club vous en prêtera).

Le moniteur commencera par vous faire une présentation générale du matériel, puis vous expliquera les gestes de sécurité.

Une fois équipé, vous pourrez vous « jeter » à l'eau ! Vous évoluerez ensuite sous l'eau avec le moniteur pendant une vingtaine de minutes.

Si cette première expérience vous a séduit, vous pourrez poursuivre votre apprentissage tout au long de l'année (l'ASPN peut vous préparer aux niveaux 1, 2 et 3). Attention, il faut avoir plus de 18 ans (plus de 15 ans si on habite Neuilly).

APRÈS LE BAPTÊME

Évidemment, le but n'est pas de rester dans une piscine... L'ASPN organise très régulièrement des

séjours de plongée, soit dans des mers chaudes, soit dans des mers moins chaudes, sur la Côte d'Azur.

Au mois de mai, les « plongeurs » sont partis en Égypte, explorer la Mer Rouge ; à la rentrée, début octobre, un week-end est prévu à L'Estartit, une station balnéaire de la Costa Brava en Catalogne, sur la côte méditerranéenne.

Il est encore temps de passer votre baptême de plongée et de vous inscrire pour ce week-end...

SEUL AVEC LES DAUPHINS

L'ASPN propose aussi une initiation à l'apnée. Même si le corps humain présente des caractéristiques d'adaptation au milieu marin, (rappel de son origine aquatique) et que certains réflexes, que l'on retrouve chez les mammifères marins, peuvent être développés par l'entraînement, il faut être très prudent. L'apnée doit impérativement se pratiquer sous la surveillance d'une personne formée.

EN SAVOIR PLUS

www.aspn-plongee.com
Hervé Coulange vous renseignera aussi au 06 73 84 93 96. Vous pouvez également vous rendre directement au Centre aquatique les jeudis entre 19h15 et 20h, (de juin à septembre) au 27/31, boulevard d'Inkerman, tél. : 01 55 62 62 70

